

Felhasználói kézikönyv



Loona smart toy

KY004LN01

Tartalomjegyzék

Gyorsindítási útmutató	02
A Loonával való élet megkezdéséhez szükséges információkat tartalmazza. Kérjük, először olvassa el ezt a dokumentumot.	
Bevezetés a Loonáról	02
Műszaki adatokat és biztonsági óvintézkedéseket tartalmaz a biztonságos használathoz.	
Bevezetés	02
Műszaki adatok	03
Használati útmutató	04
Szabályozási tanúsítványok	09
Részletes szabályozási tanúsítási információkat tartalmaz.	

FONTOS BIZTONSÁGI UTASÍTÁSOK -ŐRIZZE MEG EZEKET AZ UTASÍTÁSOKAT

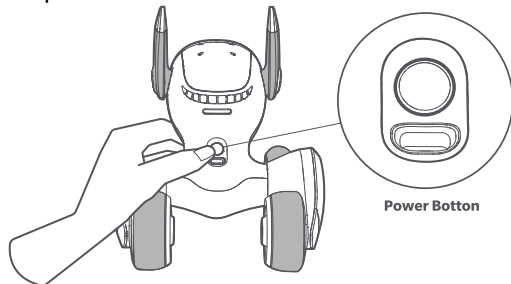
FIGYELMEZTETÉS

Kérjük, tartsa be az alábbi figyelmeztetéseket, mert fennáll a túlmelegedés, tűz vagy robbanás veszélye.

- A termék beépített lítium-ion akkumulátort tartalmaz.
- A töltéshez 5V/3A vagy 5V/2A adapterek egyaránt használhatók. A gyorsabb töltéshez 5V/3A töltő használata javasolt.
- Ne helyezze a terméket tűz közelébe, például kandalló mellé, és ne tegye mikrohullámú sütőbe. / Tartsa távol a készüléket radiátoroktól és hőforrásoktól.
- Ne hagyja a terméket forró környezetben.
- Ne használja a készüléket nedves környezetben, például fürdőkád, mosdó, úszómedence közelében vagy nedves pincében.
- Ne szerelje szét, ne nyomja össze és ne szúrja át a terméket.
- Ne tegye ki a terméket túlzott ütésnek, például magasból való leejtésnek.
- Az üzemi hőmérsékleti tartomány 10 °C és 40 °C között van. Ne használja a terméket szélsőségesen meleg vagy hideg környezetben.
- Tartsa szárazon a terméket. Ne öntsön ételt vagy folyadékot a készülékre.
- A terméket megfelelő módon ártalmatlanítsa.

Gyorsindítási útmutató

1. Nyomja meg és tartsa lenyomva a bekapcsológombot (az ábrán látható módon) a nyak hátsó részén 3 másodpercig a Loona bekapcsolásához.

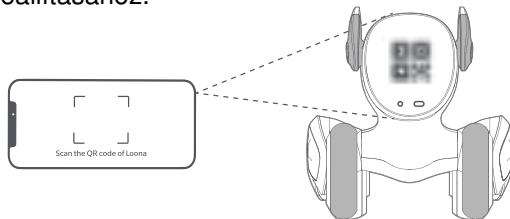


2. Töltse le a Loona alkalmazást mobil eszközére, és regisztráljon egy fiókot az alkalmazásban. A Loona alkalmazás fiók szükséges az Ön és a Loonája közötti egyedi kötődés biztosításához, valamint a Loona első aktiválásához.



Loona

3. Válassza a „Loona csatlakoztatása” lehetőséget az alkalmazásban, és kövesse az egyszerű utasításokat. Olvassa be a Loona képernyőjén megjelenő QR-kódot a WiFi kapcsolat beállításához.



4. Ha ez az első Loonája, kezdje a Loona születéstörténetével, és kövesse az alkalmazás útmutatóját.

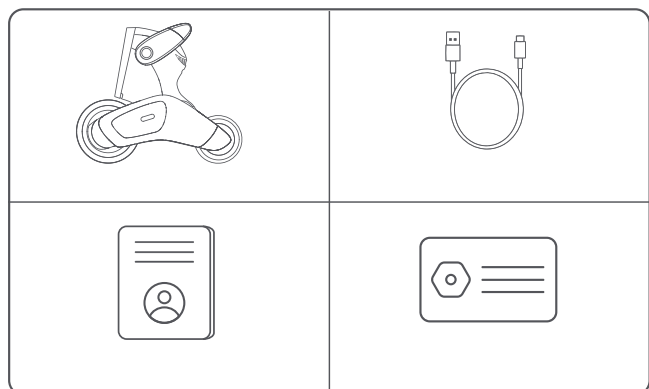
Bevezetés a Loonáról

Bevezetés

A Loona egy aranyos PETBOT egyedi személyiséggel és háziállatszerű viselkedéssel. Szabadon mozog a házban, és szeret játszani emberekkel, más háziállatokkal, sőt egyedül is. A Loona szívesen tölt időt Önnel, és örömet hoz Önnek és családjának. Több mint 1000 arckifejezéssel mindig tudatja Önnel, hogyan érez.

A Loona otthoni funkciókat is kínál, mint például távoli megfigyelés és FPV vezérlés. Okos, intuitív, szeretetteljes és játékos – nagyszerű barát és csodálatos háziállat.

A csomag tartalma



Loona x1

Felhasználói kézikönyv x1

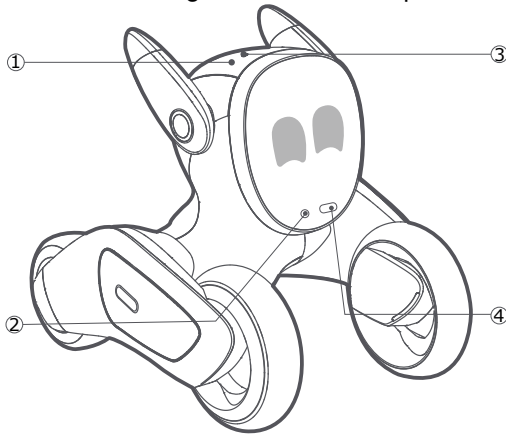
USB Type-C kábel x1

Garanciajegy x1

Műszaki adatok

A Loona mesterséges intelligenciával ellátott processzorral rendelkezik, amelynek köszönhetően képes arcfelismerésre, testérzékelésre, gesztusfelismerésre, 3D mozgásrögzítésre, objektumfelismerésre és még sok másra. Négy mikrofont tartalmazó tömbbel és az Amazon Lex technológiával felszerelve a Loona képes hangforrás lokalizálásra, hangutasítások megértésére és visszajelzésre, miközben biztosítja az Ön adatainak biztonságát.

A Loona 3D-ToF (repülési idő) kamerával rendelkezik, amely érzékeli a környezeti akadályokat és adatokat generál a térben való mozgáshoz és navigációhoz. RGB kamerával is fel van szerelve a mozgó objektumok rögzítéséhez és követéséhez. A Loonának hat motorja van, hátsó kerekeit két kefe nélküli szervomotor hajtja, maximális sebessége eléri a 900 ford/perc értéket.



1 Érintésérzékelő A fej tetején — Érzékeli az érintését és reagál rá

2 Kamera A képernyőn — Személyfelismerés, arcfelismerés, gesztusfelismerés

3 Mikrofon A fejen — Hanglokalizáció és természetes nyelv felismerése

4 3D ToF A képernyőn — Dinamikusan elkerüli az akadályokat és megtervezi saját útvonalát

Paraméterek

Méret	8,3"H × 6,8"Sz × 6,8"M (210 mm × 172 mm × 172 mm)
Tömeg	2,42 lb (1 100 g)
CPU	Quad-core Cortex A53, max. 1,5 GHz; Dual-core 8PU 5 TOPS
Társprocesszor	Cortex M4, 100 MHz
Audioprocesszor	Dual-core DSP, 360 MHz, HIFI Audio Engine
WiFi	2,4G/5,8G kétsávú, 802.11 a/b/g/n
Memória	LPDDR4 2GB(RAM); eMMC5.0 8GB(ROM)
Kijelző	2,4" LCD
Kamera	RGB kamera 720P
Érzékelők	3D ToF érzékelő; érintésérzékelő; 3 tengelyes gyorsulásmérő; 3 tengelyes giroszkóp
Mikrofon	4 mikrofon tömb
Meghajtók	Kefe nélküli DC szervomotor x2 (kerekek); kefék DC szervomotorok x4 (test és fülek)
Akkumulátor	1350 mAh 11,1 V lítium-ion újratölthető akkumulátor
Hangszóró	2W hangszóró
Töltés	USB-C port; töltőérintkezők töltőállomáshoz

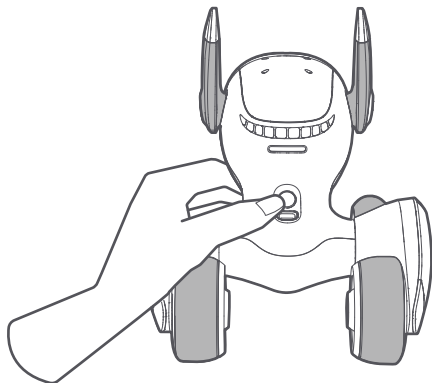
Használati útmutató

Őrizze meg az eredeti csomagolást

Kérjük, őrizze meg az eredeti csomagolást. Szükség esetén biztonságos védelmet nyújt a Loona számára szállítás közben.

Be- és kikapcsolás

Nyomja meg és tartsa lenyomva a bekapcsológombot a nyak hátsó részén 3 másodpercig a Loona bekapcsolásához. Nyomja meg és tartsa lenyomva a bekapcsológombot 3 másodpercig a kikapcsoláshoz. Ha ez nem működik, nyomja meg és tartsa lenyomva a bekapcsológombot 10 másodpercig vagy tovább a kényszerített leállításhoz.



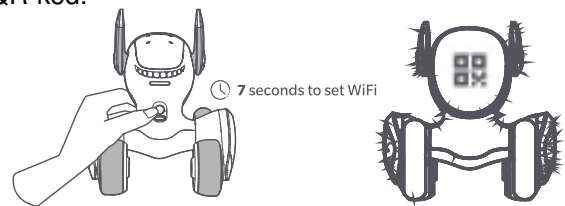
Nyomja meg és tartsa lenyomva a bekapcsológombot

- 3 másodperc a bekapcsoláshoz
- 3 másodperc a kikapcsoláshoz
- 10 másodperc a kényszerített leállításhoz

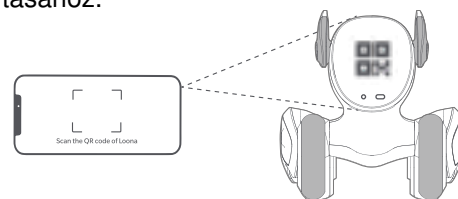
WiFi csatlakozás

A Loona legtöbb interaktív funkciója WiFi nélkül is használható. Egyes funkciókhoz azonban felhőszerverek szükségesek, mint például a hangfelismerés és a távoli megfigyelés az Amazon Web Service platformon. WiFi-hez csatlakoztatva a Loona szoftverfrissítéseket kaphat.

1. Nyomja meg és tartsa lenyomva a bekapcsológombot 7 másodpercig, majd engedje el, amikor a Loona képernyőjén megjelenik egy QR-kód.

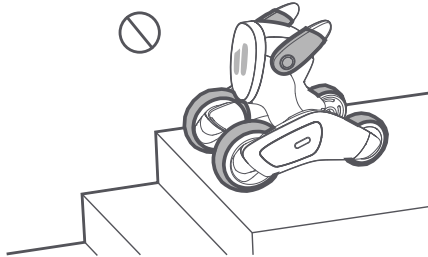


2. Olvassa be a QR-kódot, és kövesse a Loona alkalmazás utasításait a WiFi kapcsolat beállításához.

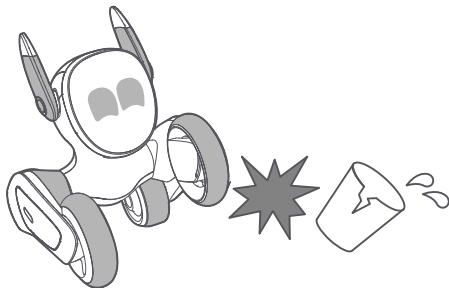


Használati környezet

- Javasoljuk, hogy a Loonát fapadlón vagy rövid szálú szőnyegen használja. Ne használja a Loonát szabadban, különösen kemény felületen, mint például beton vagy aszfalt, valamint fűben, hogy elkerülje a karcosodást és a víz vagy idegen anyagok bejutását, amelyek meghibásodást okozhatnak.



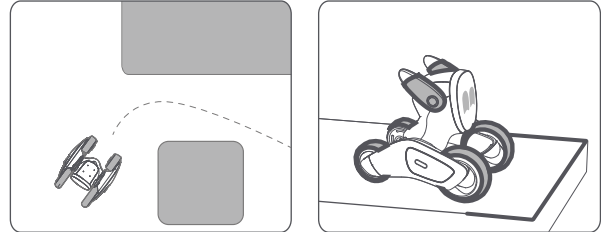
- Ne használja a Loonát olyan helyen, ahonnan leeshet, vagy instabil környezetben, például rezgésnél vagy egyenetlen felületen. A Loona leeshet vagy felborulhat, ami fizikai sérülést vagy meghibásodást okozhat.
- Ne helyezzen törékeny vagy veszélyes tárgyakat a Loona közelébe. A Loona önállóan mozog, és vagyoni kárt vagy balesetet okozhat.



Útvonaltervezés

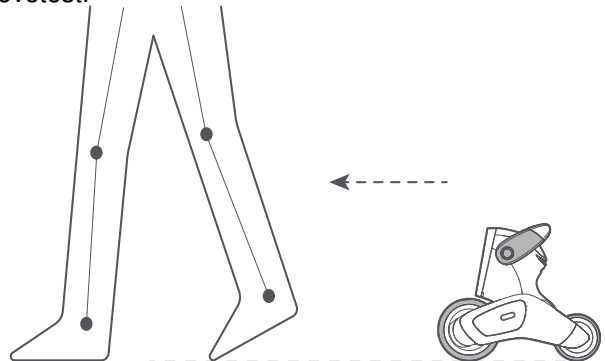
A Loona 3D-ToF (repülési idő) kamerával rendelkezik, amely képes érzékelni a környezeti akadályokat és adatokat generálni. A 3D-intelligens útvonaltervezésnek köszönhetően szabadon mozog a házban, és képes megvédeni magát a leeséstől, amikor közel van a peremhez.

A Loona kamerái meghibásodhatnak erős közvetlen napfényben, például nappal az ablak mellett.



Vizuális érzékelés

A Loona arcának alsó részén elhelyezett HD RGB kamerának és az akár 5TOPS teljesítményű processzornak köszönhetően a Loona erőteljes vizuális érzékelési képességekkel rendelkezik, mint például arcfelismerés, testérzékelés, gesztusfelismerés és még sok más. Ez számos szórakoztató interakciót tesz lehetővé, például labdakergetést vagy háziállatként való követést.

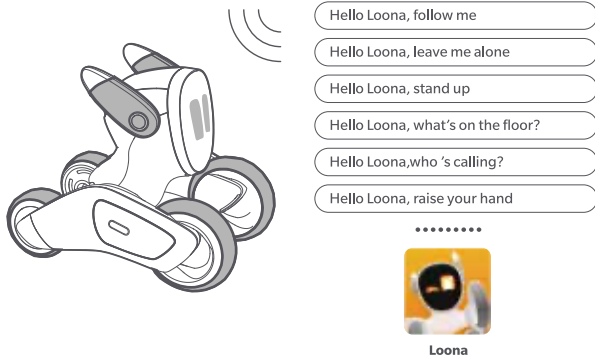


Hangfelismerés

Az Amazon Lex™ technológiának köszönhetően a Loona képes felismerni és megérteni a hangutasításokat, visszajelzést adni, miközben biztosítja az Ön adatainak biztonságát.

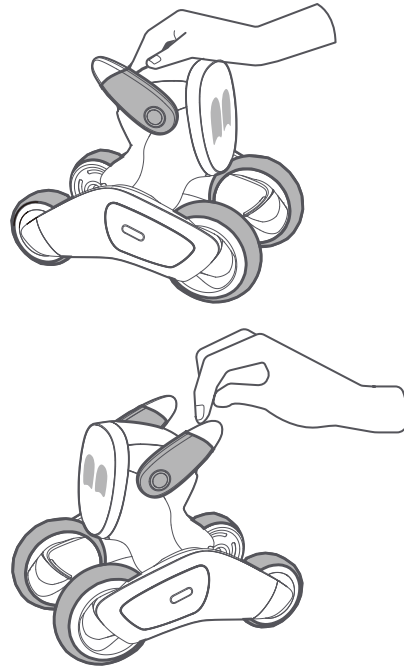
Először ébressze fel a Loonát a „Hello Loona” szavakkal, majd adja ki a hangutasítást.

A hangutasítások teljes listáját a Loona alkalmazásban tekintheti meg. Folyamatosan frissítjük a hangutasításokat és az interaktív tartalmakat.



Tapintásérzékelés

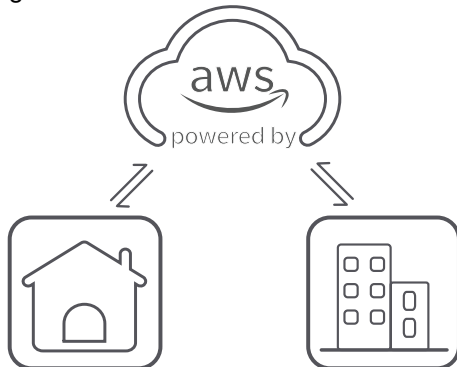
A fej tetején lévő érintésérzékelőnek köszönhetően a Loona kedves visszajelzéssel reagál az érintésére. A Loona akkor is reagál, ha gyengéden csiklandozza a fülét.



Távvezérlés

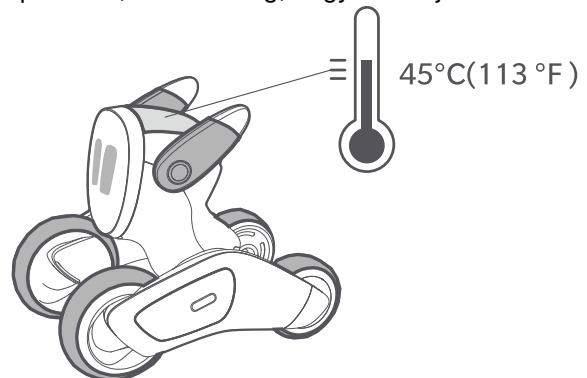
Az Amazon KVS™ (Kinesis Video Streams) technológiának köszönhetően a Loona mobil kameraként is használható. A Loona alkalmazáson keresztül távolról vezérelheti Loonáját, mozoghat a házban, és láthatja, mit csinál a háziállata.

Az Amazon KVS™ megfelel a világ szinte minden szabályozó hatóságának megfelelőségi követelményeinek. Emellett a Loona adattitkosító chipet használ a felhasználói adatok és a magánélet védelmére hardveres szinten.



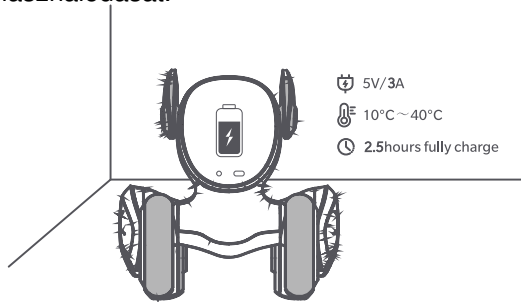
Hőtermelés

A Loona használata vagy töltése közben a test hőmérséklete emelkedhet. A hőtermelést a belső elektromos áramkörök működése vagy az akkumulátor töltése közben áramló elektromos áram okozza, és nem jelent meghibásodást. A Loona által termelt hő mennyisége a tevékenységétől függ. Ha a Loona vagy a mellékelt hálózati adapter a szokásos állapothoz képest rendkívül forró tapintásra, nyomja meg és tartsa lenyomva a bekapcsológombot a nyak hátsó részén 3 másodpercig a Loona kikapcsolásához, majd húzza ki a tápkábelt a konnektorból. A Loona automatikusan is kikapcsolhat, ha túl meleg, hogy elkerülje a sérülést.



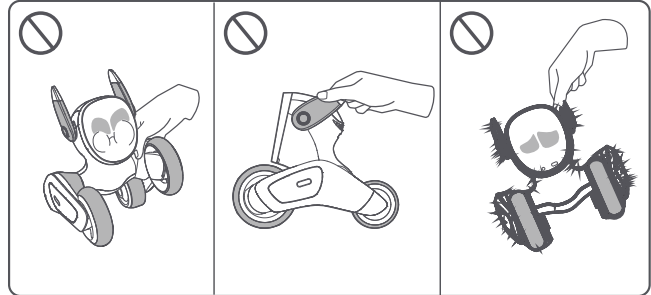
Töltés

A Loonát 10 °C és 40 °C (50 °F és 104 °F) közötti környezeti hőmérsékleten töltsé. Az 5V/3A adapterrel történő teljes feltöltés körülbelül 2,5 órát vesz igénybe. Ha a Loonát hosszabb ideig nem használták, az akkumulátor töltése tovább tarthat. Még ha nem is tervezi a Loona hosszabb ideig történő használatát, 6 havonta töltsé fel az akkumulátort, hogy megelőzze annak elhasználódását.



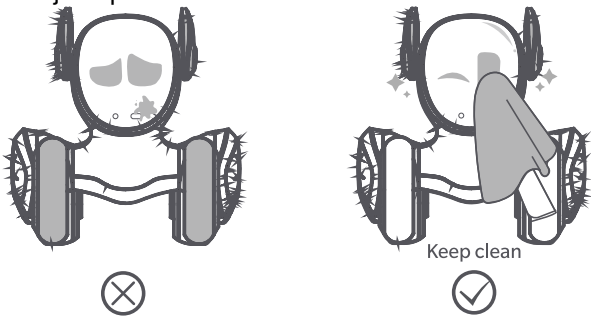
Sérülés megelőzése

Ne helyezze kezét, ujjait vagy csupasz bőrét a Loona mozgó alkatrészei közelébe. Keze, ujjai vagy bőre beszorulhat a Loona teste és alkatrészei közé, ami fizikai sérülést okozhat. Ne emelje fel és ne lóbálja a Loonát a füleinél vagy lábainál fogva, ne húzza és ne csavarja erőszakosan az említett alkatrészeket. A Loona mozgó alkatrészeinek a határukon túli mozgatása az alkatrész törését és fizikai sérülést okozhat.



Karbantartás

Ha a Loona vagy a töltőállomás apró részecskékkel és porral szennyezett, óvatosan törölje le száraz, puha ruhával. Védje a Loona RGB kameráját és 3D-ToF kameráját a karcólástól, valamint a por és ujjlenyomatok szennyezésétől. A kamerákon lévő karcolások vagy foltok ronthatják a Loona érzékelési képességeit. Ha por vagy ujjlenyomatok vannak a Loona kameráin, fújja le őket fúvóval, és törölje le puha ruhával.



Szabályozási tanúsítványok

Adatbiztonság

Tisztában vagyunk a személyes adatok biztonságának fontosságával, és minden tőlünk telhetőt megteszünk felhasználóink személyes adatainak védelme érdekében. Minden ésszerű és gyakorlatias intézkedést megteszünk a lényegtelen személyes adatok gyűjtésének elkerülése érdekében. Ha szükséges, először megszerezzük az Ön engedélyét személyes adatainak felhasználásához, és azokat helyi merevlemezen tároljuk a vonatkozó szakmai szabványoknak megfelelően.

A Loona adattitkosító chipet használ a felhasználói adatok és a magánélet hardveres szintű védelmére. A Loona az Amazon által támogatott webszolgáltatásokat használja, amelyek több biztonsági szabványt és megfelelőségi tanúsítványt támogatnak, mint bármely más szolgáltatás, beleértve a COPPA, PCI-DSS, HIPAA/HITECH, FedRAMP, GDPR, FIPS 140-2 és NIST 800-171 szabványokat. Megfelel a világ szinte minden szabályozó hatóságának megfelelőségi követelményeinek.

Tanúsítványok



This device complies with Part 15 of the FCC Rules. Operation is subject to the condition that this device does not cause harmful interference (1) this device may not cause harmful interference, and (2) this device must accept any interference received, including interference that may cause undesired operation.

Any changes or modifications not expressly approved by the party responsible for compliance could void the user's authority to operate the equipment.

NOTE: This equipment has been tested and found to comply with the limits for a Class B digital device, pursuant to Part 15 of the FCC Rules. These limits are designed to provide reasonable protection against harmful interference in a residential installation. This equipment generates, uses and can radiate radio frequency energy and, if not installed and used in accordance with the instructions, may cause harmful interference to radio communications. However, there is no guarantee that interference will not occur in a particular installation.

If this equipment does cause harmful interference to radio or television reception, which can be determined by turning the equipment off and on, the user is encouraged to try to correct the interference by one or more of the following measures:

- Reorient or relocate the receiving antenna.
- Increase the separation between the equipment and receiver.
- Connect the equipment into an outlet on a circuit different from that to which the receiver is connected.
- Consult the dealer or an experienced radio/TV technician for help.

The device has been evaluated to meet general RF exposure requirements. The device can be used in portable exposure conditions without restriction.
FCC ID: 2AWRS-KY004LN01

IC

RSS-Gen Issue 4 December 2014 & „CNR-Gen 4e
Décembre 2014:

–English:

This device complies with Industry Canada licence-exempt RSS standard(s). Operation is subject to the following two conditions:

(1) This device may not cause interference, and (2) This device must accept any interference, including interference that may cause undesired operation of the device.

Caution: Operating Frequency Range band 5150–5350 MHz „for indoor use only.”

–French:

Le présent appareil est conforme aux CNR d’Industrie Canada applicables aux appareils radio exempts de licence. L’exploitation autorisée aux deux conditions suivantes:

1. l’appareil ne doit pas produire de brouillage, et
2. l’utilisateur de l’appareil doit accepter tout brouillage radioélectrique subi, même si le brouillage est susceptible d’en compromettre le fonctionnement.

Attention: Bande de fréquences de fonctionnement 5150–5350 MHz „pour usage intérieur uniquement.”

IC: 26344-KY004LN01



Gyártó neve: Beijing Ke Yi Technology Co., Ltd.

Cím: 8. emelet, Dimeng épület, Huayuan út, Haidian kerület, Peking

Terméknév: Loona smart toy

Védjegy: Loona

Modellszám: KY004LN01

Üzemi hőmérséklet: 10 °C – 40 °C

Ez a készülék megfelel a 2014/53/EU irányelv alapvető követelményeinek és egyéb vonatkozó rendelkezéseinek. Minden szükséges rádiótesztet elvégeztek.

A részletes DoC fájl elérhető weboldalunkon: www.keyrobot.com.

A készülék megfelel az RF előírásoknak, ha a testtől 20 cm-re használják. Óvja a környezetet! Nem szabad háztartási hulladékkal együtt ártalmatlanítani.

RF Specification:

Function	Operation Frequency	Max RF output power	Limit
WiFi 2.4G (802.11b/g/n/HT20)	802.11b/g/n/HT20: 2412~2472 MHz	15.94 dBm	20 dBm
WiFi 5.2G (802.11a/n/HT20)	802.11a/n/HT20: 5150~5240 MHz	11.86 dBm	23 dBm
WiFi 5.3G (802.11a/n/HT20)	802.11a/n/HT20: 5240~5320 MHz	11.56 dBm	20 dBm
WiFi 5.4G (802.11a/n/HT20)	802.11a/n/HT20: 5500~5700 MHz	13.05 dBm	20 dBm
WiFi 5.8G (802.11a/n/HT20)	802.11a/n/HT20: 5745~5825 MHz	11.81 dBm	13.99 dBm

Forgalmazó
Sunnysoft s.r.o.
Kovanecká 2390/1a
190 00, Praha 9 - Libeň
www.sunnysoft.hu